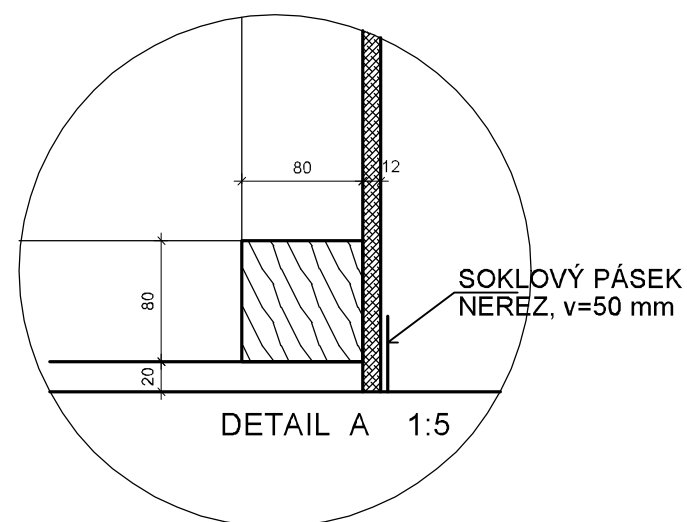


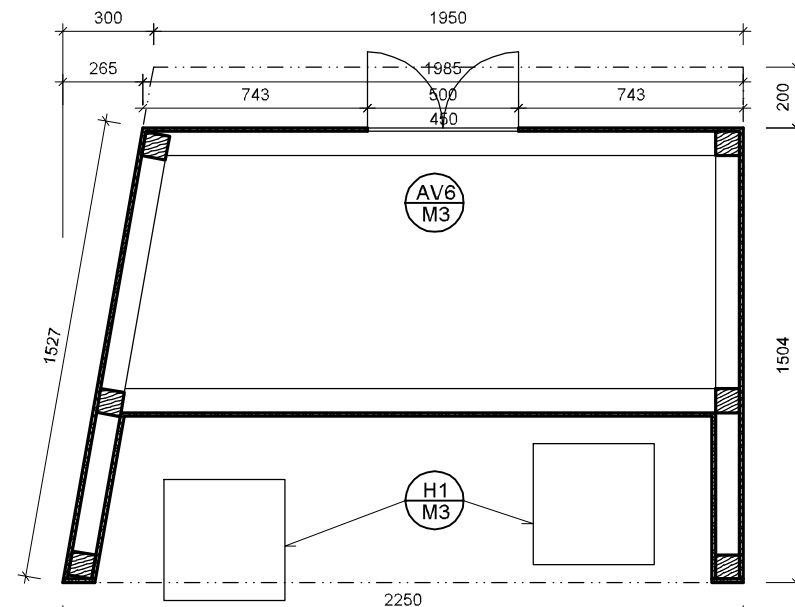
POHLED ČELNÍ - NA OBRAZOVKY



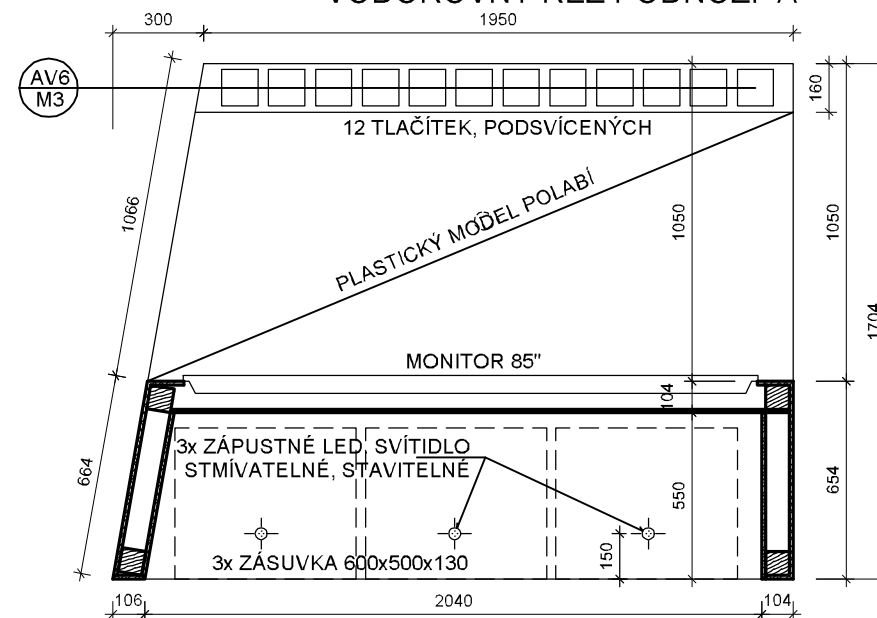
DETAIL A 1:5

- NA VÝZVU ARCHITEKTA/INVESTORA BUDOU K VYBRANÝM MATERIÁLŮM ČI POVRCHŮM PŘEDLOŽENY VZORKY KE SCHVÁLENÍ
- PŘED ZAPOČETÍM PRÁCE ZKONTROLOVAT VŠECHNY SKUTEČNÉ ROZMĚRY MÍSTNOSTÍ. PŘÍPADNÉ ZJIŠTĚNÉ ROZDÍLY OZNÁMIT ARCHITEKTOVI
- JEDNÁ SE O VÝKRESY TVARU PRVKŮ FUNDUSU. TATO DOKUMENTACE V ŽÁDNÉM PŘÍPADĚ NENÍ KONSTRUKČNÍ A VÝROBNÍ DOKUMENTACÍ.

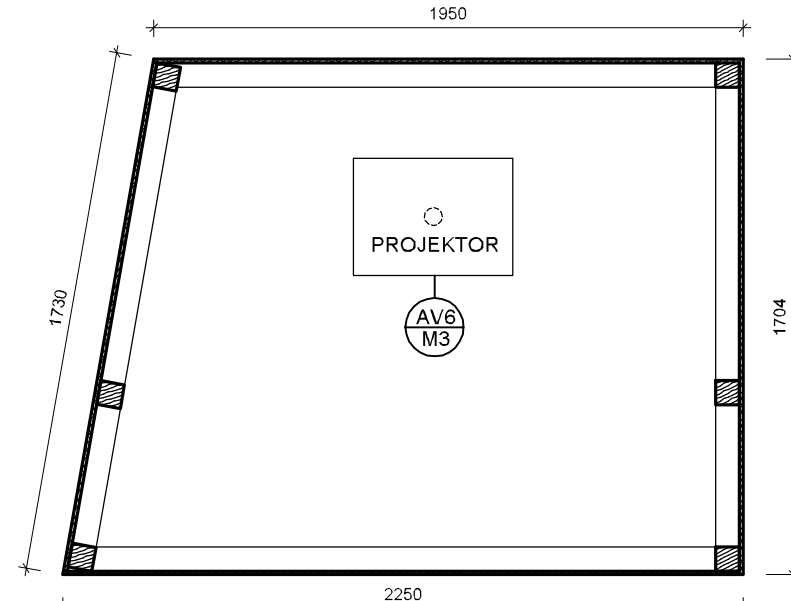
DÍLENSKÉ (VÝROBNÍ) PLÁNY BUDOU ARCHITEKTOVI PŘEDLOŽENY PŘED ZAPOČETÍM VÝROBY NEBO MONTÁŽE



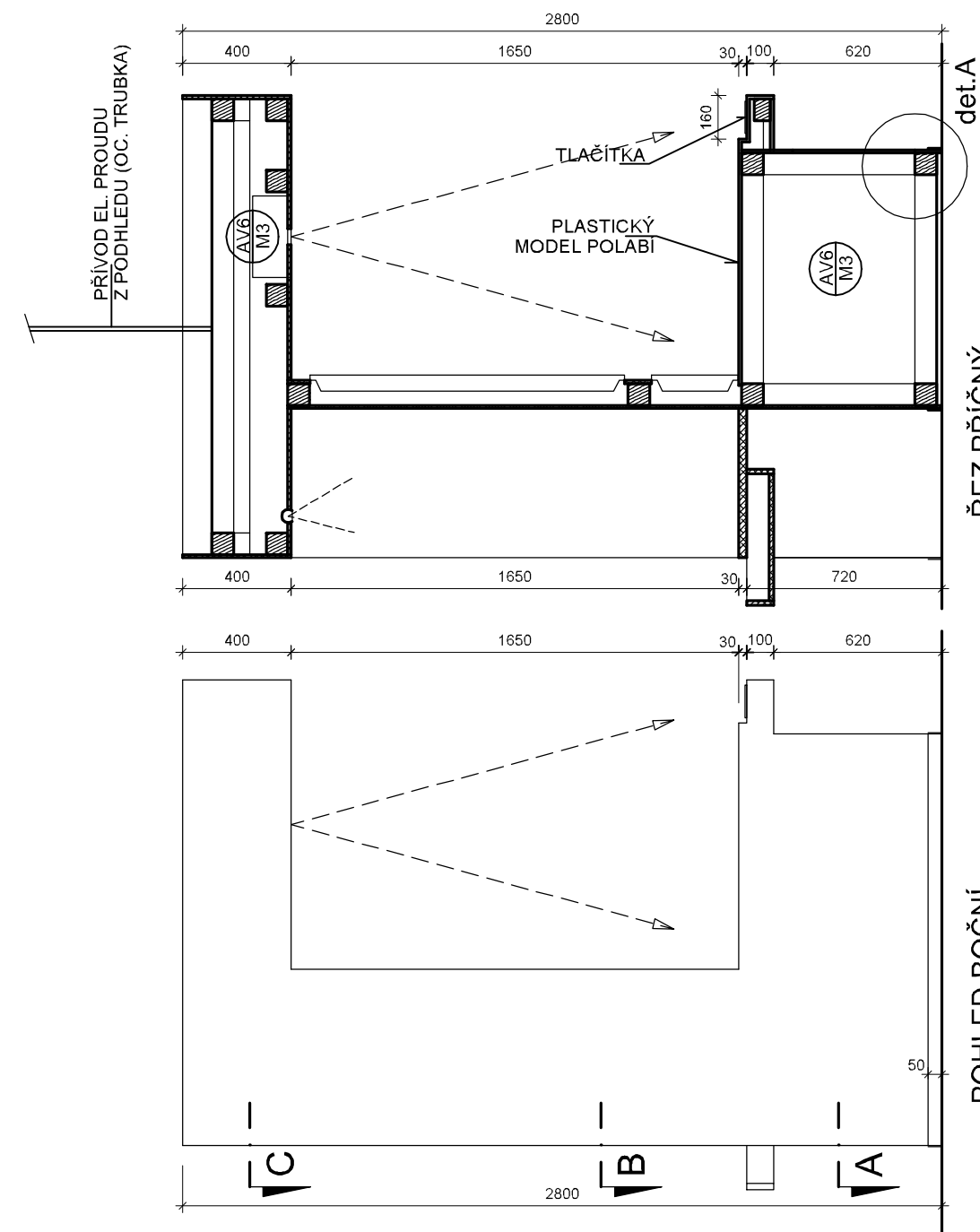
VODOROVNÝ ŘEZ PODNOŽÍ A



VODOROVNÝ ŘEZ OBRAZOVKOU B



VODOROVNÝ ŘEZ HORNÍ ČÁSTÍ C



ŘEZ PŘÍČNÝ

POHLED BOČNÍ

VIDEOMAPPING - PŘI STISKNUTÍ TLAČÍTKA NA OVLÁDACÍ LIŠTĚ (NAPŘ. KLÁŠTERY) SE ZOBRAZÍ NA MAPĚ POLOHA KLÁŠTERA A NA OBRAZOVCE PODOBA OBJEKTU. DODÁVKY DO PRAHY SE ZOBRAZÍ V KONKRÉTNÍCH MÍSTECH NA MAPĚ PRAHY